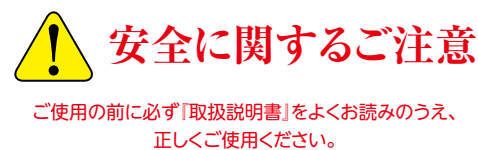


\\ こちらも要チェック!! //



- ・お手入れの際は、必ずコンセントから差込みプラグを抜いてください。  
⇒ **感電の原因になります。**
- ・濡れた手で抜き差ししないでください。水につけたり、水をかけたりしないでください。  
⇒ **感電・漏電・火災の原因になります。**
- ・ヒーターの放熱温度は、非常に高温です。必ず取扱説明書に指示された距離でご使用ください。  
⇒ **火災の原因になります。**
- ・集中的に使用したり、就寝中のご使用は絶対にしないでください。  
⇒ **低温ヤケドや火災の原因になります。**
- ・定格15A以上のコンセントを単独で接続してお使いください。  
⇒ **火災の原因になります。**
- ・たこ足配線のコンセントを使用すると、定格オーバーになり危険です。  
⇒ **火災の原因となります。**
- ・電気暖房器の近くにスプレー缶（ハアスプレー、殺虫剤など）を置かないでください。  
⇒ **熱でスプレー缶が膨張し爆発する危険があります。**

#### 愛情点検



このような症状は  
ありませんか？

#### 長年ご使用の電気暖房器の点検をぜひ！

- スイッチを入れても時々運転しないときがある。
- タイマースイッチが途中で止まることある。
- コードを動かすと通電したりしなかったりする。
- 通電中に異常な音やこげくさい臭いがする。
- コードや差込みプラグが異常に熱くなる。

#### ご使用中止

以上のような症状の時は、使用を中止し、故障や事故の防止のため、必ず販売店に点検をご相談ください。  
点検・修理に要する費用は、販売店にご相談ください。

#### 保証書に関するお願い

- 商品には保証書（取扱説明書裏表紙）を添付しております。ご購入の際、保証書に「販売店名・お買上げ日」等の記入をご確認のうえ、大切に保管してください。
- 本カタログに記載商品は50Hz／60Hz共用でご使用になれます。
- 本カタログに記載商品の補修用性能部分の最低保有期間は製造打ち切り後6年です。

QTK-TO1570 に関するお問合せは、  
エスケイジャパン株式会社 本社 へ  
お願いいたします。

TEL (092)-921-2501  
電話受付時間 午前10時～午後5時（土・日・祝日を除く）

SL-CU170KU SL-CU50KHA  
SL-X5KP シリーズに関するお問合せは、  
株式会社C&Cへお願いいたします。

TEL (078)-335-6742  
電話受付時間 午前10時～午後5時（土・日・祝日を除く）

Eメール support\_sk@candc-kobe.jp

上記以外の商品 に関するお問合せは、サービスセンターへお願いいたします。

TEL (092)-921-4210

電話受付時間 午前10時～午後1時、午後2時～午後5時（土・日・祝日を除く）  
Eメール skjsupport@qtk.co.jp

総発売元



サービスセンター  
TEL (092)-921-4210  
FAX (092)-555-7675

#### エスケイジャパン株式会社

本社 TEL (092)-921-2501 東京支社 TEL (03)-3863-6710  
FAX (092)-921-2595 FAX (03)-3863-6819

大阪支社  
TEL (06)-6770-2603  
FAX (06)-6770-2545



# Winter Home Appliances Catalog



#### SNS & website

YouTube

Instagram

skjapan HP

詳しい情報はこちら！



あったか家電で、ほっとする毎日。

# エス케이ジャパンヒーターの特徴

ヒーターから放出される効率のよい遠赤外線が、全身を心地よい暖かさで包みます。

当社の「カーボン」「シーズ」ヒーターの放出する

遠赤外線の波長は

**人体にもっとも吸収されやすい**

**3～20 $\mu$ mの波長が多い**のが

特徴です。

**だから暖かく省エネ！**

※当社のヒーターは、遠赤外線を豊富に発生させるため  
特殊なヒーターを使用しています。  
赤熱ムラがでたり、赤くなるまで少し時間がかかるものがあります。

## 遠赤外線とは

**からだ全体を暖める遠赤外線！**

遠赤外線の波長は3～1000 $\mu$ m(マイクロメートル)です。遠赤外線は波長が長いので屈折性が大きく、直接光源に面していなくても光線(熱線)が到達する性質があります。つまり、熱源に面していない人体の反対側も暖めます。人体にもっとも吸収されやすい波長は3～20 $\mu$ mとされています。

遠赤外線が  
持つ効果

物や人体に  
吸収  
されやすい

+

日光と  
同じ特性を  
持っている

+

保温性が  
高い

=

すぐ暖かい、  
冷めにくい！

暖かさを感じる皮膚直下で吸収され、人体をマイルドに暖めることによって、血液の循環が促進され、特に筋肉層や血管が集中している部分では保温性が高く、皮膚表面の温度を適正に保ちます。

**炭素質発熱体により遠赤外線領域での高放射量を実現したため、身体の芯から暖め、容易に冷めません！**

(赤色、オレンジ色が多いほど身体が暖まっていることを表します)



浸透性

照射10分後

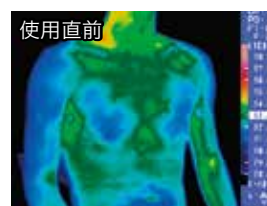


保温性

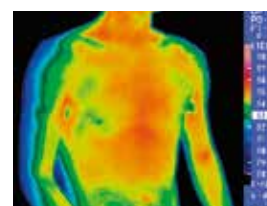
照射停止10分後

(当社商品を大阪府立産業技術総合研究所にて測定)

サーモグラフィによる熱の浸透性と保温性



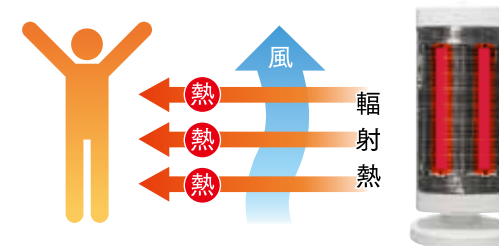
30分後



(注)当社900W型比

# 機能充実！SKJヒーター

**選べる暖かさ遠赤外線暖房**



遠赤外線は人体をダイレクトに暖めるので、周りの温度や風の影響を受けず、離れていても暖か。

安全安心

**転倒時安全機能搭載！**



転倒時安全スイッチが作動し、ヒーターの電源はOFF状態になります。

**広範囲を効率よく首振り機能**



※SKJ-RK90SH, SKJ-BL81CC, SKJ-KT90SFX, SKJ-KT90TS, SKJ-WM90C3, SKJ-WM50CC, SKJ-WM90X3, SKJ-TR80KP

自動首振りでお部屋の空気の温度ムラを効率良く解消。

**省エネ特性**



弱運転でも  
足元から温かい！

ヒーターは、遠赤外線を多量に放射するヒーター素子を使用しているため、従来の弊社ハロゲンヒーターと比較し熱効率率は、当社試験室で測定の結果約30%UPです。(当社比) 300W以下で使える製品もあるので、ピンポイントで使えば節電にもつながります。

## メリットで選べる！SKJの加湿器

超音波  
式

安全で電気代が控えめで静音性が高い。

SKJ-TR80KP・SL-X5KP・SL-CU170KU・SL-CU50KHA

気化  
式

フィルターで水中のホコリや雑菌をキャッチ。清潔な水蒸気だけを放出し、空気を快適に保ちます。

SKJ-SH125KCF

ハイブリッド  
式

殺菌やカビが繁殖しにくく、お手入れが簡単で静音性が高い。

SKJ-GF45HK

加熱  
式

衛生的で加湿性能が高く、暖房効果もある。

SKJ-RY30SKG

**安心・安全のこだわり**

- 安全・安心の品質第一主義をコンセプトに開発し、ご提供しています。
- 製品品質保証は、日本の『Sマーク認証品』です。(一部適用外有り)

信頼と安心のS認証品



**対象商品は  
コチラ!!**

SKJ-BL81CC・SKJ-KT35P・SKJ-KS2J-G



# コンセプトヒーター

これまでにない、新しいカタチの温風ヒーター。  
使用シーンもカスタマイズ。

NEW

Wヒーターで  
パワフル温風

冷え切った体に  
ダイレクトに染み込む!

リモコン付き

※画像はイメージです。実際の商品とは  
色や仕様が異なる場合がございます。

NEW

温風モード

送風モード

※画像はイメージです。実際の商品とは  
色や仕様が異なる場合がございます。

## Dual Air mini 1台2役の新発想

デュアルエアミニ(2in1ヒーター)  
SKJ-YI60PTC  
オープン価格 JAN:4541887400072



※PTC=PTCヒーター採用。ヒーターに送風することにより、ヒーターの効率が上がり、エコに温風を吹き出します。

### Point

- 温風ヒーターと卓上ファンの使い分けが可能
- OFFタイマー1〜7時間
- 強弱2段階切り替え(温風、送風)

## セラミックファンヒーター

スタイリッシュにお部屋を飾る。  
安全でクリーンな温風ヒーター

リモコン付き

※リモコン操作で電源を入れることはできません。

人感センサー付きのワイドなパネル型セラミックファンヒーターで足元から広く温めます

※画像はイメージです

人感センサー  
セラミックファンヒーター  
SKJ-KT100PTC(W)  
オープン価格 JAN:4541887030408



### Point

- 2モード500W/900W 出力選択可能
- パワフルモードで風量アップ(約1000W)
- OFFタイマー1、2、4時間

※PTC=PTCヒーター採用。ヒーターに送風することにより、ヒーターの効率が上がり、エコに温風を吹き出します。

## 暖炉ヒーター

リアルな炎のゆらめきで  
見た目にも暖かい

※画像はイメージです

暖炉ヒーター  
SKJ-RK100DH  
オープン価格 JAN:4541887030545



### Point

- 選べるエコ温風2段階切り替え(1000W、500W)
- リアルな疑似暖炉炎のギミック
- レトロな暖炉デザイン



使い方をカスタマイズ可能

使い勝手が  
良い  
2方向  
温風!

分離してシンプルな卓上ヒーター  
勉強や作業中の手の冷え対策に!

分離してパーソナルヒーター  
デスクワークの寒い足元に!

※画像はイメージです。実際の商品とは色や仕様が異なる場合がございます。

## HEATFORM シーンに合わせて温風をカスタマイズ

ヒートフォーム(分離型PTCヒーター)  
SKJ-RK90SH  
オープン価格 JAN:4541887400027



※PTC=PTCヒーター採用。ヒーターに送風することにより、ヒーターの効率が上がり、エコに温風を吹き出します。

### Point

- 使い方をカスタマイズ可能
- リモコン付き
- OFFタイマー 1〜9時間
- 首振り機能付き



# 加湿セラミックファンヒーター

スタイリッシュにお部屋を飾る。安全でクリーンな温風ヒーター



## Point

- 選べるエコ3段切替(40W・600W・1200W) ※40Wは「加湿送風運転」
- ON/OFFタイマー機能付き  
(ONタイマー:6、7、8時間  
OFFタイマー:1、2、3時間)
- マイナスイオン発生機能付き

乾燥を防ぐ  
うるおいの温風

加湿セラミックファンヒーター  
SKJ-SH125KCF (WH)

オープン価格 JAN:4541887004454



※PTC=PTCヒーター採用。ヒーターに送風することにより、ヒーターの効率上がり、エコに温風を吹き出します。



## Point

- 加湿機能だけでも運転可能
- スタイリッシュなタッチスイッチ操作
- 左右自動首振り(左右55度)
- 8時間自動OFF機能



加湿セラミックファンヒーター  
SKJ-TR80KP (PK) (GR)

オープン価格  
JAN: 4541887003846 (PK)  
4541887003853 (GR)



※PTC=PTCヒーター採用。ヒーターに送風することにより、ヒーターの効率上がり、エコに温風を吹き出します。



## Point

- 上部から給水できるのでお手軽
- タンク容量約1000ml
- 加湿器、セラミックファンヒーター、扇風機が一体となった商品
- 連続加湿時間: 約8時間(加湿「弱」使用時)
- 最大噴霧量: 220ml/h

加湿PTCヒーター  
SL-X5KP(W) (C)

オープン価格  
JAN:4541887900121(W)  
4541887900138(C)

# シーズヒーター

遠赤外線がワイドに包み込む



縦・横切り替えでスポット暖房と  
ワイド暖房を使い分け

縦・横切り替え2灯シーズヒーター  
SKJ-KT90SFX (W)

オープン価格 JAN:4541887030248



※S=シーズヒーター採用。遠赤外線が豊富な為、身体の芯から暖まります。

## Point

- タテ・ヨコの切替えが出来て用途が広がる  
縦ならスポット暖房で足元までしっかり温かく♪  
横ならワイド暖房で幅広く温めます♪
- 遠赤シーズヒーター採用
- 首振り機能付き(左右約60度)
- 450/900Wの出力切り替え



置き場所に困らないスタイリッシュなスリムタワータイプ

縦1灯シーズヒーター  
SKJ-KT90TS (W)

オープン価格 JAN:4541887030392



※S=シーズヒーター採用。遠赤外線が豊富な為、身体の芯から暖まります。

## Point

- タワータイプで立ち仕事やデスクワーク時にも最適
- 最大2時間OFFタイマー機能付き
- 首振り機能付き(左右約60度)
- 遠赤シーズヒーター採用



# カーボンヒーター

クリーン＆速暖！遠赤外線がカラダを芯から暖めます。



弱運転(300W)で  
経済的♪



※画像はイメージです

広い範囲を暖房  
首振り機能  
約120°



## ワイドな首振りで広がるぬくもり

横3灯カーボンヒーター  
SKJ-WM90C3 (W)

オープン価格 JAN:4541887030347



※C=カーボンヒーター採用。身体芯から暖かい。

## Point

- 300/600/900Wの出力切り替え
- 左右約120度のワイドな自動首振り
- 転倒OFFスイッチ付き



弱運転(300W)で  
経済的♪

## 軽量・コンパクトなカーボンヒーター

カーボンヒーター  
SKJ-WM60C (W)

オープン価格 JAN:4541887003525



※C=カーボンヒーター採用。身体芯から暖かい。

## Point

- 300/600Wの出力切り替え
- 転倒OFFスイッチ付き
- カーボンヒーター管



お手軽暖房パツと速暖！  
反射効率の良いパラボラ式！

※画像はイメージです

パラボラカーボンヒーター  
SKJ-BL81CC (W)

オープン価格 JAN:4541887030415



※C=カーボンヒーター採用。身体芯から暖かい。

## Point

- 反射効率の良いパラボラ式
- 操作が簡単ロータリースイッチ
- 3時間自動OFF機能搭載



# 石英管ヒーター

持ち運びカンタン。いつも近くで暖かい。



弱運転(300W)で  
経済的♪

広い範囲を暖房  
首振り機能  
約120°



ワイドな首振りで  
広がるぬくもり

※画像はイメージです

首振り石英管ヒーター  
SKJ-WM90X3 (W)

オープン価格 JAN:4541887030354



## Point

- 300/600/900Wの出力切り替え
- ワイドな自動首振り機能付き
- 転倒OFF機能付き



コンパクトでお手軽速暖！  
反射効率の高いパラボラ式

※画像はイメージです

ミニパラボラカーボン  
SKJ-WM50CC (W)

オープン価格 JAN:4541887004379



※C=カーボンヒーター採用。身体芯から暖かい。

## Point

- コンパクトタイプで置き場所自由
- 反射効率の良いパラボラ式
- 操作が簡単ロータリースイッチ



弱運転(300W)で  
経済的♪

シンプルでスタイリッシュな  
石英管ヒーター

※画像はイメージです

石英管ヒーター  
SKJ-WM60X (W)

オープン価格 JAN:4541887003495



## Point

- 300/600Wの出力切り替え
- 転倒OFFスイッチ付き
- 石英管ヒーター管



# オイルレスヒーター (コンベクションヒーター)

自然対流熱と輻射熱で臭いがなく、風もなく、そして静かな暖房

**温度調節機能** 付きで、お好みの室温に設定ができます。

**BK**

※画像はイメージです

**リモコン付き**※

※リモコン操作で電源を入れることはできません。

**温度調節機能付き**

**Point**

- 内蔵式転倒スイッチ搭載
- 選べるエコ3段切替
- お好みの温度に自動で調節ができる「自動温度調節機能」付き (ECOモード)
- 24時間OFFタイマー付き
- リモコン付き
- タッチスイッチ操作
- チャイルドロック機能付き

## 1200Wのハイパワーの対流式ヒーターだからお部屋を暖めます

オイルレスヒーター (コンベクションヒーター)  
SKJ-ZE120CV (WH) (BK)

オープン価格 JAN:4541887004478(WH) 4541887030422(BK)

# ミニパネルヒーター

安心・安全の日本製



弱運転(320W)で経済的♪

水洗トイレの凍結防止にも使用できます。

## 省スペースの薄型で置く場所を選びません

ミニパネルヒーター  
SKJ-KT35P

オープン価格 JAN:4541887030231



※S=シーズヒーター採用。  
遠赤外線が豊富な為、身体芯から暖まります。

床置き、壁掛けもでき、いろいろな場所で使えます。

**ルームサーモ**

温度調節ダイヤルで設定、室温に応じてON/OFFする

**通電パイロットランプ**

通電状態をランプでお知らせ

## Point

- 室温に応じてON/OFFするルームサーモ機能
- 通電状態をランプで知らせる通電パイロットランプ付き
- 操作がしやすい前面ダイヤル式
- 遠赤シーズヒーター採用

## ■ヒーター機能一覧

品番	機能	リモコン	切タイマー	入タイマー	切り忘れ自動オフ	首振り機能	二重首振り	出力切替 (熱量切替)	電気代※ (円/h)	転倒オフスイッチ	ヒーター種類
SKJ-RK90SH		○	1〜9時間			○		450/900W	27.9	内蔵落球	セラミックヒーター
SKJ-YI60PTC			1〜7時間					500/600W	18.6	センサー	セラミックヒーター
SKJ-KT100PTC		○	1,2,4時間		○8時間			500/900/1000W	31	内蔵落球	セラミックヒーター
SKJ-RK100DH								500/1000W	31	内蔵落球	セラミックヒーター
SKJ-SH125KCF			1,2,3時間	6,7,8時間				600/1200W	37.2	突上式	セラミックヒーター
SKJ-TR80KP					○8時間	○		800W	24.8	内蔵落球	セラミックヒーター
SL-X5KP								520W	16.2	突上式	セラミックヒーター
SKJ-KT90SFX						○		450/900W	27.9	内蔵落球	シーズヒーター
SKJ-KT90TS			2時間			○		900W	27.9	内蔵落球	シーズヒーター
SKJ-WM90C3						○		300/600/900W	27.9	内蔵落球	カーボンヒーター
SKJ-WM60C								300/600W	18.6	内蔵落球	カーボンヒーター
SKJ-BL81CC					○3時間	○	○	400/800W	24.8	突上式	カーボンヒーター
SKJ-WM50CC					○3時間	○		250/500W	15.5	内蔵落球	カーボンヒーター
SKJ-WM90X3						○		300/600/900W	27.9	内蔵落球	石英管ヒーター
SKJ-WM60X								300/600W	18.6	内蔵落球	石英管ヒーター
SKJ-ZE120CV		○	24時間					515/685/1200W	37.2	内蔵落球	シーズヒーター
SKJ-KT35P								320W	10	無	シーズヒーター

※1kWhあたりの電気代料金単価を 31円 /kWhとして計算したもの

## ■ヒーター仕様一覧

カテゴリ	品番	掲載ページ	材 料	安全装置	製品サイズ(mm) 質量(kg)	箱サイズ(mm)	入数	電源コード (m)	生産国	本体カラー	JANコード
コンセプトヒーター	SKJ-RK90SH	3	本体:ABS	・内蔵式転倒スイッチ(ボール) ・サーモスタート ・温度ヒューズ	約210×210×270 (3.1kg)	約480×290×255	2	約1.8	中国	ホワイト	4541887400027
	SKJ-YI60PTC	4	本体:PP	・内蔵式転倒スイッチ(センサー) ・サーモスタート ・温度ヒューズ	約158×158×161 (0.9kg)	約187×187×200	18	約1.5	中国	ホワイト	4541887400072
セラミックファンヒーター	SKJ-KT100PTC (W)	4	本体:PP	・内蔵式転倒スイッチ(ボール) ・温度ヒューズ ・電流ヒューズ ・サーモスタート	約480×182×424 (約3.8kg)	約516×208×450	2	約1.6	中国	ホワイト	4541887030408
暖炉ヒーター	SKJ-RK100DH	4	本体:スチール/ABS	・サーモスタート ・温度ヒューズ ・内蔵式転倒スイッチ(ボール)	約354×226×423 (約5.1kg)	約390×268×460	1	約1.7	中国	ブラック	4541887030545
加湿 セラミックファンヒーター	SKJ-SH125KCF (WH)	5	本体:ABS/PP	・温度ヒューズ ・サーモスタート ・内蔵式転倒スイッチ (突上式)	約420×225×430 (約5.5kg)	約452×256×465	2	約1.8	中国	ホワイト	4541887004454
	SKJ-TR80KP (PK) SKJ-TR80KP (GR)	5	本体:ABS 給水タンク:PC	・内蔵式転倒スイッチ (ボール) ・温度ヒューズ ・電流ヒューズ	約132×140×250 (約1.3kg)	約178×158×278	8	約1.5	中国	ピンク グリーン	4541887003846 4541887003853
	SL-X5KP (W) SL-X5KP (C)	5	本体:ABS/PP	・内蔵式転倒スイッチ (突上式) ・温度ヒューズ ・過昇防止スイッチ	約170×170×272.5 (約1.45kg)	約216×216×311	2	約1.2	中国	ホワイト グレージュ	4541887900121 4541887900138
シーズヒーター	SKJ-KT90SFX (W)	6	本体:スチール/PP ガード:スチール ベース:PP	・サーモスタート ・温度ヒューズ ・内蔵式転倒スイッチ (ボール)	約300×300×690 (約4.8kg)	約728×342×342	1	約1.5	中国	ホワイト	4541887030248
	SKJ-KT90TS (W)	6	本体:スチール ガード:スチール ベース:ABS	・サーモスタート ・温度ヒューズ ・内蔵式転倒スイッチ(ボール)	約335×335×873 (約3.1kg)	約917×222×212	1	約1.5	中国	ホワイト	4541887030392
カーボンヒーター	SKJ-WM90C3 (W)	7	本体:PP/ベース:ABS	・内蔵式転倒スイッチ (ボール) ・温度ヒューズ	約310×240×552 (約2.1kg)	約355×170×585	3	約1.7	中国	ホワイト	4541887030347
	SKJ-WM60C (W)	7	本体:PP/ベース:ABS	・内蔵式転倒スイッチ (ボール) ・温度ヒューズ	約260×210×335 (約1.3kg)	約294×135×373	6	約1.5	中国	ホワイト	4541887003525
	SKJ-BL81CC (W)	8	本体:ABS/PP 反射力バー:アルミ ガード:スチール+ステンレス	・転倒時安全スイッチ (突上式) ・電流ヒューズ ・サーモスタート	約366×385×637 (約2.4kg)	約385×400×665	1	約1.8	中国	ホワイト	4541887030415
	SKJ-WM50CC (W)	8	本体:ABS/PP 反射力バー:アルミ ガード:スチール+ステンレス	・サーモスタート ・温度ヒューズ ・電流ヒューズ ・内蔵式転倒スイッチ (ボール)	約310×290×480 (約1.7kg)	約305×305×490	2	約1.5	中国	ホワイト	4541887004379
石英管ヒーター	SKJ-WM90X3 (W)	8	本体:PPベース:ABS	・内蔵式転倒スイッチ (ボール) ・温度ヒューズ	約310×240×552 (約2.1kg)	約355×170×585	3	約1.7	中国	ホワイト	4541887030354
	SKJ-WM60X (W)	8	本体:PP/ベース:ABS	・内蔵式転倒スイッチ (ボール) ・温度ヒューズ	約260×210×335 (約1.3kg)	約294×135×373	6	約1.5	中国	ホワイト	4541887003495
オイルレスヒーター	SKJ-ZE120CV (WH) SKJ-ZE120CV (BK)	9	本体:スチール/SPCC ベース:ABS	・サーモスタート (自動復帰型、手動復帰型) ・内蔵式転倒スイッチ (ボール)	約205×642×587 (約8.7kg)	約695×115×660	1	約1.8	中国	ホワイト ブラック	4541887004478 4541887030422
ミニパネルヒーター	SKJ-KT35P	9	本体:スチール スタンド:PP	温度ヒューズ×2	約470×120×325 (約2.3kg)	約509×102×346	4	約1.8	日本	ホワイト	4541887030231

●電気暖房機(畳/㎡当たり必要W数の計算基準)

※電気ストーブ、電気温風機、オイルヒーターの暖房の目安は、  
(一般社)日本電機工業会の統一基準によります。

※室内外温度差15℃以下の地区、1畳＝1.65㎡として(50Hzを基準)算出しております。

構 造	木造住宅		コンクリート住宅	
断 熱 材	なし	50mm	なし	50mm
1畳当たりW	403W	231W	287W	154W
1㎡当たりW	244W	140W	174W	93W



# 加熱式(スチーム)加湿器

清掃モードで  
汚れを除去



※別途クエン酸を  
ご用意ください。



※画像はイメージです

ガラスポットスチーム加湿器(白)  
SKJ-RY30SKG(WH)

オープン価格 JAN:4541887030514

製品寸法:約W226×D265×H312mm  
製品質量:約3.1kg 消費電力:最大600W

## Point

- 加熱式なので雑菌を放出しにくく衛生的
- タンク容量約3.0L
- 空焚き防止センサー付きで安全安心

詳しい情報はこちら!



3色展開の  
ムードランプ

# ハイブリッド加湿器



※画像はイメージです

ハイブリッド加湿器  
SKJ-GF45HK(BK)

オープン価格 JAN:4541887400089

製品寸法:約W230×D165×H320mm  
製品質量:約2kg 消費電力:最大40W

## Point

- 超音波と加熱式のハイブリッドタイプ
- 連続加湿時間約16時間(最大運転時)
- OFFタイマー付き(最大12時間)
- 湿度設定運転機能付き
- 最大加湿量280ml/h
- タンク容量約4.5L (抗菌カートリッジ装着時4.2L)

リモコン付き



# 大容量超音波加湿器



※画像はイメージです

17L超音波大容量加湿器(UVC除菌)  
SL-CU170KU

オープン価格 JAN:4541887900190

製品寸法:約W240×D240×H1087mm(延長パイプ装着時)  
製品質量:約3.6kg

## Point

- タンク容量約17L
- 最大加湿量800ml/h
- 連続加湿時間約21時間(最大運転時)
- 湿度設定運転機能付き
- UVCライト付で除菌

# 次亜塩素酸水対応超音波加湿器



※画像はイメージです

次亜塩素酸水対応5L超音波加湿器  
SL-CU50KHA

オープン価格 JAN:4541887900152

製品寸法:約W230×D230×H570mm(延長パイプ装着時)  
製品質量:約1.8kg

## Point

- タンク容量約5L
- 最大加湿量600ml/h
- 連続加湿時間約8時間(最大運転時)
- 湿度設定運転機能付き
- UVCライト付で除菌
- 次亜塩素酸水対応振動子

# 電気毛布

やさしくお肌に寄り添う温かさ



※画像はイメージです

もこもこフランネル 電気敷き毛布  
KJ-S56PS

オープン価格 JAN:4541887900299

製品寸法:約1400×800mm 製品質量:約0.7kg  
消費電力:最大55W

## Point

- 速暖モード
- 8時間OFFタイマー(8時間経過後通電停止)

HOT電気敷き毛布  
QTK-TO1570

オープン価格 JAN:4541887029136

製品寸法:約1500×700mm  
製品質量:約0.9kg(本体のみ)  
消費電力:最大60W

## Point

- やわらかな肌触りのフランネル素材
- 清潔で安心な洗える電気毛布
- 10段階の温度調節で快適な温度に!
- 9時間おやすみタイマー機能付き!



※画像はイメージです



ボタンの色で温度が確認できます。

肩ひざ掛け毛布  
KJ-S24KH

オープン価格 JAN:4541887900305

製品寸法:約1100×800mm 製品質量:約0.5kg

## Point

- 清潔で安心な洗える毛布
- 4段階の温度調節でお好みの温度に!
- 3時間自動OFF
- 肩掛けやひざ掛けなどお好みのご使用方法を選べます!



「羽織る」、「掛ける」、「巻く」など様々な使い方が可能です。

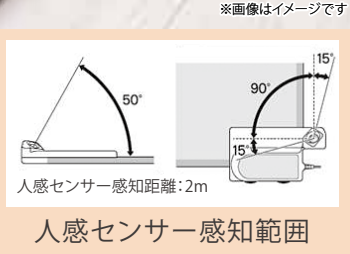


# ホットカーペット 足元から感じる温もり



人感センサー付きホットカーペット(2畳)  
**KJ-S20KJ**  
製品寸法: 約W1760×D1760×H6mm  
製品質量: 約2.4kg  
消費電力: 最大500W

オープン価格 JAN: 4541887900282



- Point**
- 人感センサー付きで省エネ
  - 速暖機能 (周囲温度が20度未満になると動作)
  - 無段階温度調節
  - 6時間自動OFFタイマー (切り忘れ防止機能) ※OFFすると人感センサーもOFF
  - 左右全面切り替え



SKJ-KS2J-G



- Point**
- 無段階温度調節
  - 速暖機能(周囲温度が20度未満になると動作)
  - 6時間自動OFFタイマー(切忘れ防止機能)
  - 左右全面切り替え
  - ダニ退治機能

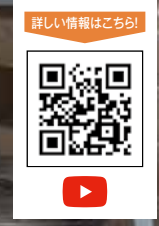
電気カーペット2畳  
**SKJ-KS2J-G**  
製品寸法: 約W1760×D1760×H6mm  
製品質量: 約2.4kg  
定格(AC100V) 50/60Hz: 500W  
消費電力量(1時間あたり): 約311Wh

オープン価格 JAN: 4541887030286

電源コード: 約1.5m 材質: ポリエステル100%



# ストーブファン ストーブの暖気を効率的に循環。



ストーブファン5枚羽根(ガード付)  
**SKJ-FT05SFG**  
オープン価格 JAN: 4541887030453

## Point

- 電源不要のファンで空気を循環
- アルミ5枚羽根
- ガード付きで安心

# コタツ 冬をHOTに。インテリアコタツ



※画像はイメージです

## こたつ用ヒーター部品

丈夫な鋼線ガード  
**KJU-400(S)**  
オープン価格 JAN: 4541887900312  
製品寸法: 約W290×D290×H50mm  
製品質量: 約1.3kg(電源コード含む)  
消費電力: 最大400W

タテ	ヨコ
60	65
75	80
80	105

温風ファン付き  
**KJU-500FU(S)**  
オープン価格 JAN: 4541887900329  
製品寸法: 約W290×D290×H41mm  
製品質量: 約1.6kg(電源コード含む)  
消費電力: 最大500W

タテ	ヨコ
80	90
90	105
120	120

温風ファン付き  
**KJU-600FCU(S)**  
オープン価格 JAN: 4541887900336  
製品寸法: 約W290×D290×H41mm  
製品質量: 約1.7kg(電源コード含む)  
消費電力: 最大600W

タテ	ヨコ
80	90
90	105
120	120