

ほっとな暮らし、はじめませんか？



2022 冬 総合カタログ  
ヒーター / 加湿器 / こたつ / カーペット

こちらからアクセス



**安全に関するご注意**

ご使用前に必ず「取扱説明書」をよくお読みのうえ、正しくご使用ください。

- お手入れの際は、必ずコンセントから差し込みプラグを抜いてください。  
⇒感電の原因になります。
- 濡れた手で抜き差ししないでください。水につけたり、水をかけたりしないでください。  
⇒感電・漏電・火災の原因になります。
- ヒーターの放熱温度は、非常に高温です。必ず取扱説明書に指示された距離でご使用ください。  
⇒火災の原因になります。
- 集中的に使用したり、就寝中のご使用は絶対にしないでください。  
⇒低温ヤケドや火災の原因になります。
- 定格15A以上のコンセントを単独で接続してお使いください。  
⇒火災の原因になります。
- たこ足配線のコンセントを使用すると、定格オーバーになり危険です。  
⇒火災の原因となります。
- 電気暖房器の近くにスプレー缶（ヘアスプレー、殺虫剤など）を置かないでください。  
⇒熱でスプレー缶が膨張し爆発する危険があります。

**愛情点検** **長年ご使用の電気暖房器の点検をぜひ!** **ご使用中止**

- スイッチを入れても時々運転しないときがある。
- タイマースイッチが途中で止まることがある。
- コードを動かすと通電したりしなかったりする。
- 通電中に異常な音やこげくさい臭いがする。
- コードや差し込みプラグが異常に熱くなる。

以上のような症状の時は、使用を中止し、故障や事故の防止のため、必ず販売店に点検をご相談ください。点検・修理に要する費用は、販売店にご相談ください。

**保証書に関するお願い**

- 商品には保証書（取扱説明書裏表紙）を添付しております。ご購入の際、保証書に「販売店名・お買上げ日」等の記入をご確認のうえ、大切に保管してください。
- 本カタログに記載商品は50Hz/60Hz共用でご使用になれます。
- 本カタログに記載商品の補修用性能部分の最低保有期間は製造打ち切り後6年です。

**おことわり**

- 掲載商品のすべては、特許、実用新案意匠登録済又は出願中ですので、コピー商品の製造はしないでください。
- 都合により改良のため予告なく商品の仕様及びカラーを変更したり製造を中止したりする場合がありますので、あらかじめご了承ください。写真の小道具類は商品ではありません。
- 掲載商品のカラーについては、慎重な配慮と技術で印刷しておりますが、印刷インクの性質上、現品と多少異なる場合がありますので、あらかじめご了承ください。
- 本カタログ掲載の商品には、品番がついております。ご注文の際は、間違いを避けるため品番にてお願い申し上げます。
- 掲載商品は、オープン価格です。商品価格は販売店にお問合せください。
- 本カタログからの無断転載は固くお断りいたします。
- このカタログの内容は2022年9月現在のものです。

※商品に関するお問合せは、サービスセンター(092)-921-4210へお願いいたします。  
電話受付時間 午前10時～午後1時、午後2時～午後5時(土・日・祝日を除く) Eメール:skjsupport@qtk.co.jp

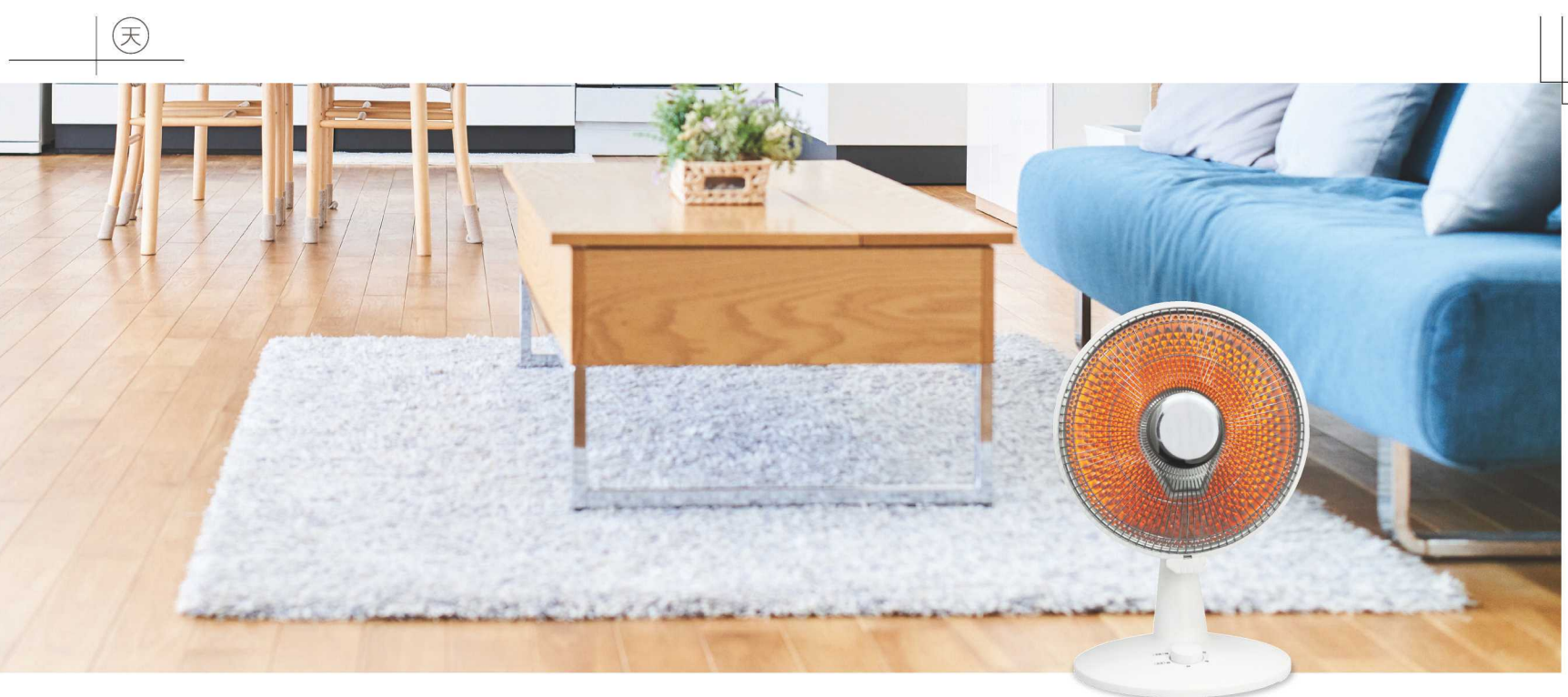
お買い求めは信用とアフターサービスの行きとどいた当店で

# エス케이ジャパンヒーターの特徴

ヒーターから放出される効率のよい遠赤外線が、全身を心地よい暖かさで包みます。  
 当社の「カーボン」「シーズ」ヒーターの放出する遠赤外線の波長は  
**人体にもっとも吸収されやすい3~20μmの波長が多い**のが特徴です。

**だから暖かく省エネ!**

※当社のヒーターは、遠赤外線を豊富に発生させるため特殊なヒーターを使用しています。赤熱ムラがでたり、赤くなるまで少し時間がかかるものがあります。



## 遠赤外線とは

### からだ全体を暖める遠赤外線!

遠赤外線の波長は3~1000μm(マイクロメートル)です。遠赤外線は波長が長いので屈折性が大きく、直接光源に面していなくても光線(熱線)が到達する性質があります。つまり、熱源に面していない人体の反対側も暖めます。人体にもっとも吸収されやすい波長は3~20μmとされています。

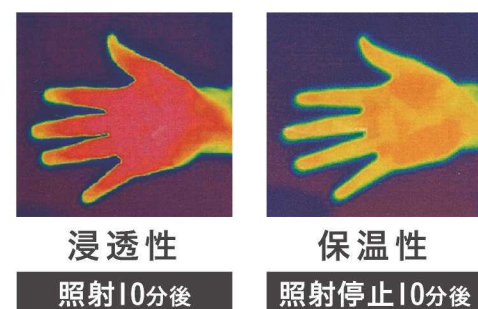
遠赤外線が持つ効果



暖かさを感じる皮膚直下で吸収され、人体をマイルドに暖めることによって、血液の循環が促進され、特に筋肉層や血管が集中している部分では保温性が高く、皮膚表面の温度を適正に保ちます。

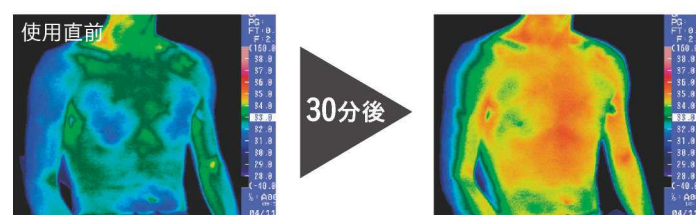
炭素質発熱体により遠赤外線領域での高放射量を実現したため、身体の芯から暖め、容易に冷めません!

(赤色、オレンジ色が多いほど身体が暖まっていることを表します)



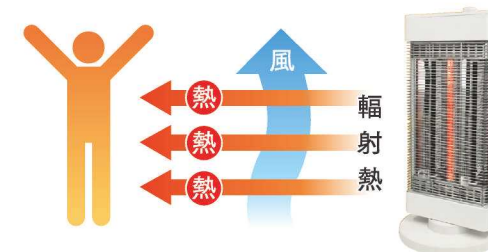
(当社商品を大阪府立産業技術総合研究所にて測定)

### サーモグラフによる熱の浸透性と保温性



## 機能充実!SKJヒーター

### 選べる暖かさ遠赤外線暖房



遠赤外線は人体をダイレクトに暖めるので、周りの温度や風の影響を受けず、離れていても暖か。

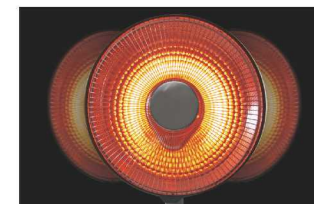
安全安心

### 転倒時安全機能搭載!



転倒時安全スイッチが作動し、ヒーターの電源はOFF状態になります。

### 広範囲を効率よく首振り機能



※SKJ-WM120SC2, SKJ-BL80CC, SKJ-KT905FX, SKJ-KT90TS, SKJ-WM90C3, SKJ-WM90CT, SKJ-WM50CC, SKJ-WM90X3, SKJ-KT1000DH, SKJ-SY02PTC, SKJ-TR80KP

自動首振りでお部屋の空気の温度ムラを効率良く解消。

### 省エネ特性



弱運転でも足元から温かい!

ヒーターは、遠赤外線を多量に放射するヒーター素子を使用しているため、従来の弊社ハロゲンヒーターと比較し熱効率は、当社試験室で測定の結果約30%UPです。(当社比) 1時間あたり6.8円(250W動作時)ので使える製品もあるので節電できます。

### 安心・安全のこだわり

- 安全・安心の品質第一主義をコンセプトに開発し、ご提供しています。
- 製品品質保証は、日本の『Sマーク認証品』です。(一部適用外有り)

信頼と安心のS認証品



(一般財)電気安全環境研究所

日本国内製造  
**モデルもご用意!**  
(SKJ-KT35P・SKJ-BL80CC・SKJ-KS2J・SKJ-KS3J)

# シーズヒーター

遠赤外線がワイドに包み込む

NEW



※画像はイメージです

縦・横切り替えでスポット暖房とワイド暖房を使い分け

縦・横切り替え2灯シーズヒーター  
SKJ-KT90SFX (W)

オープン価格 JAN:4541887030248

- シーズ
- リモコン操作
- 首振り機能
- 回転式ヒーター
- 温度切替
- 縦2灯ヒーター

※S=シーズヒーター採用。遠赤外線が豊富な為、身体の芯から暖まります。

## Point

- タテ・ヨコの切り替えが出来て用途が広がる  
縦ならスポット暖房で足元までしっかり温かく♪  
横ならワイド暖房で幅広く温めます♪
- 遠赤シーズヒーター採用
- 首振り機能付き

NEW



※画像はイメージです

置き場所に困らないスタイリッシュなスリムタワータイプ

縦1灯シーズヒーター  
SKJ-KT90TS (W)

オープン価格 JAN:4541887030392

- シーズ
- リモコン操作
- 首振り機能
- ON/OFFタイマー
- 組立式

※S=シーズヒーター採用。遠赤外線が豊富な為、身体の芯から暖まります。

## Point

- タワータイプで立ち仕事やデスクワーク時にも最適
- 最大2時間OFFタイマー機能付き
- 首振り機能付き
- 遠赤シーズヒーター採用

- シーズヒーター
- カーボンヒーター
- 石英管ヒーター
- パネルヒーター
- 温風ヒーター
- セラミックファンヒーター
- コンベクションヒーター
- 加温セラミックファンヒーター
- ポトフルネックヒーター
- 超音波加湿器
- 大容量超音波加湿器
- ハイブリッド加湿器
- スチーム加湿器
- ストーブファン
- コタツ
- 電気カーペット

# カーボン&シーズヒーター

即暖のカーボンと遠赤外線のシーズのハイブリッドヒーター

## Point

- カーボンとシーズのハイブリッドヒーター
- 300/900/1200Wの出力切り替え
- ワイドな自動首振り機能付き
- 転倒OFFスイッチ付き
- 遠赤シーズヒーター2灯採用



NEW



弱運転(300W)で使えば1時間あたり約8円で経済的♪

広い範囲を暖房  
首振り機能  
約120°



C	S	🔄	🌊
カーボン	シーズ	転倒OFFスイッチ	首振り機能
🌊	🌊	🔧	🔧
温度切替	縦2灯ヒーター	コード掛け	組立式

※C-カーボンヒーター採用。身体の芯から暖かい。  
※S-シーズヒーター採用。遠赤外線が豊富な為、身体の芯から暖まります。

素早く温め、そして冷めにくいハイブリッドヒーター

カーボン&シーズヒーター  
SKJ-WM120SC2 (W)

オープン価格 JAN:4541887030378

※画像はイメージです

※画像はイメージです

NEW



弱運転(300W)でも足元から温かい! 1時間使っても約8円で経済的♪

広い範囲を暖房  
首振り機能  
約120°



弱/300W 中/600W 強/900W

ワイドな首振りで広がるぬくもり

横3灯カーボンヒーター  
SKJ-WM90C3 (W)

オープン価格 JAN:4541887030347

C	🔄	🌊	🌊
カーボン	転倒OFFスイッチ	首振り機能	温度切替
🌊	🔧	🔧	🔧
縦2灯ヒーター	コード掛け	組立式	

※C-カーボンヒーター採用。身体の芯から暖かい。

## Point

- 300/600/900Wの出力切り替え
- 左右約120度のワイドな自動首振り
- 転倒OFFスイッチ付き

# カーボンヒーター

クリーン&速暖! 遠赤外線がカラダを芯から暖めます。

NEW



パツと速暖、首振り機能でワイドに温かく

縦2灯カーボンヒーター  
SKJ-WM90CT (W)

オープン価格 JAN:4541887030361

C	🔄	🌊	🌊
カーボン	転倒OFFスイッチ	首振り機能	温度切替
🔧	🔧	🔧	🔧
組立式	コード掛け	縦2灯ヒーター	温度切替

※C-カーボンヒーター採用。身体の芯から暖かい。

## Point

- 450/900Wの出力切り替え
- 左右ワイドな自動首振り
- 転倒OFFスイッチ付き

※画像はイメージです



弱運転(300W)で使えば1時間あたり約8円で経済的♪

## Point

- 300/600Wの出力切り替え
- 転倒OFFスイッチ付き
- カーボンヒーター管

軽量・コンパクトな  
カーボンヒーター

カーボンヒーター  
SKJ-WM60C (W)

オープン価格 JAN:4541887003525

C	🔄	🌊	🔧	🌊
カーボン	転倒OFFスイッチ	縦2灯ヒーター	組立式	温度切替

※C-カーボンヒーター採用。身体の芯から暖かい。

※画像はイメージです

- シーズヒーター
- カーボンヒーター
- 石英管ヒーター
- パネルヒーター
- 温風ヒーター
- セラミックファンヒーター
- コンベクションヒーター
- 加温セラミックファンヒーター
- ポットラブルネックヒーター
- 超音波加湿器
- 大容量超音波加湿器
- ハイブリッド加湿器
- スチーム加湿器
- ストロブファン
- コタツ
- 電気カーペット

# カーボンヒーター

クリーン&速暖!遠赤外線がカラダを芯から暖めます。



## Point

- コンパクトタイプで置き場所自由
- 反射効率の良いパラボラ式
- 操作が簡単ロータリースイッチ
- ワイドな首振り機能付き(約90度)
- 組立不要ですぐに使える
- 3時間自動OFF機能搭載

## コンパクトでお手軽速暖!反射効率の高いパラボラ式

ミニパラボラカーボン SKJ-WM50CC (H) (W)

オープン価格 JAN: 4541887004362 (H) 4541887004379 (W)



\*C=カーボンヒーター採用。身体の芯から暖かい。



省スペースでパーソナルタイプ

カーボンヒーター SKJ-KT40C (W)

オープン価格 JAN: 4541887003549



\*C=カーボンヒーター採用。身体の芯から暖かい。

## Point

- 内蔵式転倒スイッチ搭載
- 小さなボディで置き場所を選ばない
- カーボンヒーター採用



お手軽暖房パッと速暖! 反射効率の良いパラボラ式!

パラボラカーボンヒーター SKJ-BL80CC (W)

オープン価格 JAN: 4541887003617



\*C=カーボンヒーター採用。身体の芯から暖かい。

## Point

- 反射効率の良いパラボラ式
- 3時間自動OFF機能搭載
- 組立不要で手間いらず
- 操作が簡単ロータリースイッチ
- 首振りはワイド幅90度



# 石英管ヒーター

持ち運びカンタン。いつも近くで暖かい。



NEW

広い範囲を暖房 首振り機能 約120°

ワイドな首振りで 広がるぬくもり

弱/300W 中/600W 強/900W

首振り石英管ヒーター SKJ-WM90X3 (W)

オープン価格 JAN: 4541887030354



## Point

- 300/600/900Wの出力切り替え
- ワイドな自動首振り機能付き
- 転倒OFF機能付き



シンプルでスタイリッシュな 石英管ヒーター

石英管ヒーター SKJ-WM60X (W)

オープン価格 JAN: 4541887003495



## Point

- 300/600Wの出力切り替え
- 転倒OFFスイッチ付き
- 石英管ヒーター管

安心・安全の日本製

# ミニパネルヒーター



NEW



弱運転(320W)で使えば1時間あたり約9円で経済的♪

省スペースの薄型で置く場所を選びません

ミニパネルヒーター SKJ-KT35P

オープン価格 JAN: 4541887030231



\*S=シーズヒーター採用。遠赤外線が豊富な為、身体の芯から暖まります。

## Point

- 室温に応じてON/OFFする ルームサーモ機能
- 通電状態をランプで知らせる 通電パイロットランプ付き
- 操作がしやすい前面ダイヤル式
- 遠赤シーズヒーター採用

# 暖炉型温風ヒーター リアルな炎のゆらめきで見た目にも暖かい



視覚にもあたたかい炎のぬくもり  
暖炉型温風ヒーター  
SKJ-KT1000DH  
オープン価格 JAN:4541887004423

暖炉のぬくもりを感じるお部屋に  
暖炉型温風ヒーター  
SKJ-CX1200DG  
オープン価格 JAN:4541887003655

- Point**
- 選べるエコ温風2段階切替 (600W、1000W)
  - リアルな擬似暖炉炎ギミック
  - 左右自動首振り(左右約60度)
  - 4時間OFFタイマー機能付き
  - 3段階の擬似暖炉炎明るさ調節機能

- Point**
- 選べるエコ温風2段階切替 (600W、1200W)
  - リアルな擬似暖炉炎のギミック
  - 擬似暖炉炎調光機能
  - 切り忘れ防止3時間自動OFF機能
  - スタイルッシュで斬新なガラスパネル
  - 熱に強い金属製本体構造

# セラミックファンヒーター (足元専用)

寒い足元をピンポイントで温める温風ヒーター

NEW



eco  
1時間あたり約3円で経済的♪

足のつま先からしっかり温まる

足元専用セラミックファンヒーター  
SKJ-CF801FH  
オープン価格 JAN:4541887030330

- Point**
- 低消費電力(110W)でしっかり温まる
  - 3時間自動OFF機能
  - 専用ボックスでぬくもりを逃さずかかとまで温かい
  - 人感センサー付きで省エネ運転

# セラミックファンヒーター

スタイリッシュにお部屋を飾る。安全でクリーンな温風ヒーター



用途に応じて縦・横2wayスタイルの温風ヒーター

縦・横置きセラミックファンヒーター  
SKJ-SY03PTC (W)  
オープン価格 JAN:4541887004447

- PTC
- リモコンスイッチ
- OFFタイマー
- 温度切替
- 送風フィルター
- メッシュガード
- 室温センサー
- 組立不要

- Point**
- 縦置き・横置き2wayスタイル
  - 室温に合わせてON/OFF切替える室温運転機能付き
  - 800W/1200W 出力2段階切替
  - タッチスイッチ操作
  - 7時間OFFタイマー付き



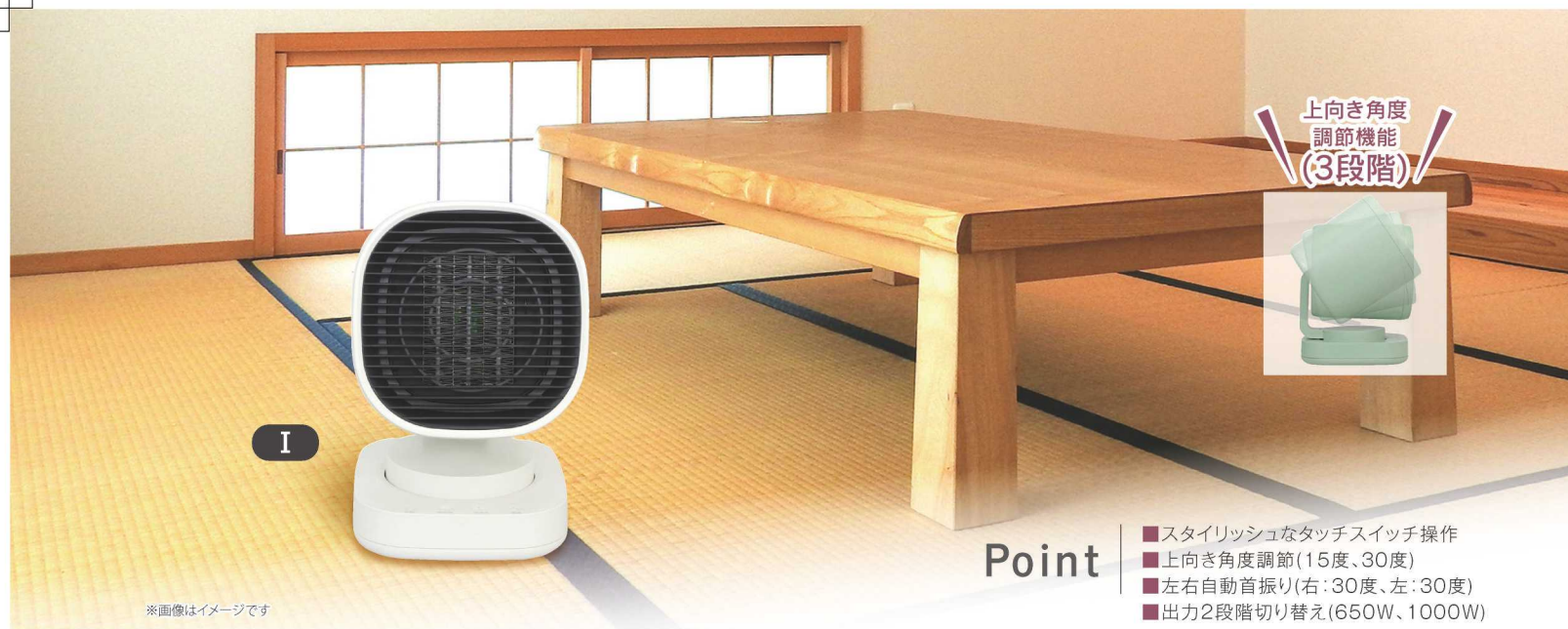
近づくだけで自動オン  
人感センサー付セラミックファンヒーター

人感センサー付セラミックファンヒーター  
SKJ-KT100MJS (W)  
オープン価格 JAN:4541887004416

- PTC
- リモコンスイッチ
- 温度切替
- 人感センサー
- 組立不要
- 送風フィルター

- Point**
- 2モード500W・1000W選択可能
  - 人感センサー付きで省エネ運転
  - 操作が簡単なロータリースイッチ

- シューズヒーター
- カーボンヒーター
- 石英管ヒーター
- パネルヒーター
- 温風ヒーター
- セラミックファンヒーター
- コンベクションヒーター
- 加温セラミックファンヒーター
- ポットルネックヒーター
- 超音波加湿器
- 大容量超音波加湿器
- ハイブリッド加湿器
- スチーム加湿器
- ストリープファン
- コタツ
- 電気カーペット



I

上向き角度調節機能 (3段階)



Point

- スタイリッシュなタッチスイッチ操作
- 上向き角度調節(15度、30度)
- 左右自動首振り(右:30度、左:30度)
- 出力2段階切り替え(650W、1000W)

左右自動首振り機能で幅広く温風を

セラミックファンヒーター  
SKJ-SY02PTC (G) (I)

オープン価格 JAN: 4541887003693 (G) 4541887003709 (I)



※PTC=PTCヒーター採用、ヒーターに送風することにより、ヒーターの効率が上がり、エコに温風を吹き出します。



G



コンベクションヒーター

自然対流熱と輻射熱で臭いがなく、風もなく、そして静かな暖房  
温度調節機能付きで、お好みの室温に設定ができます。

温度調節機能付き



リモコン付き ※リモコン操作で電源を入れることはできません。

Point

- 内蔵式転倒スイッチ搭載
- 選べるエコ3段階切替
- お好みの温度に自動で調節ができる「自動温度調節機能」付き(ECOモード)
- 24時間OFFタイマー付き
- リモコン付き
- タッチスイッチ操作
- チャイルドロック機能付き

1200Wのハイパワーの対流式のヒーターだからお部屋を暖めます

コンベクションヒーター  
SKJ-ZE120CV (WH)

オープン価格 JAN: 4541887004478

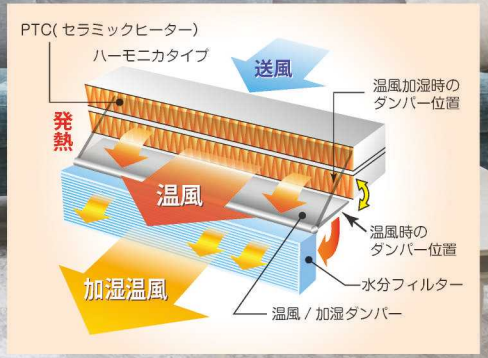


※S=シーズヒーター採用。遠赤外線が豊富な為、身体のおから暖まります。

天

加湿セラミックファンヒーター

スタイリッシュにお部屋を飾る。安全でクリーンな温風ヒーター



Point

- 選べるエコ3段階切替(40W・600W・1200W)  
※40Wは「加湿送風運転」
- ON/OFFタイマー機能付き  
(ONタイマー:6、7、8時間)  
(OFFタイマー:1、2、3時間)
- マイナスイオン発生機能付き

※画像はイメージです

乾燥を防ぐうるおいの温風

加湿セラミックファンヒーター  
SKJ-SH125KCF (WH)

オープン価格 JAN: 4541887004454



※PTC=PTCヒーター採用、ヒーターに送風することにより、ヒーターの効率が上がり、エコに温風を吹き出します。



Point

- 加湿機能だけでも運転可能
- スタイリッシュなタッチスイッチ操作
- 左右自動首振り(左右55度)



加湿しながら幅広く温風を

加湿セラミックファンヒーター  
SKJ-TR80KP (WH) (PK) (GR)

オープン価格 JAN: 4541887003785 (WH) 4541887003846 (PK) 4541887003853 (GR)



※PTC=PTCヒーター採用、ヒーターに送風することにより、ヒーターの効率が上がり、エコに温風を吹き出します。

地

- シーズヒーター
- カーボンヒーター
- 石英管ヒーター
- パネルヒーター
- 温風ヒーター
- セラミックファンヒーター
- コンベクションヒーター
- 加湿セラミックファンヒーター
- ポットルヒーター
- 超音波大容量加湿器
- ハイブリッド加湿器
- スチーム加湿器
- ストロブファン
- コタツ
- 電気カーペット





# 超音波加湿器

省エネの超音波方式 熱くならないのでお子様にも安心



※画像はイメージです

上部給水超音波加湿器  
SKJ-LH40MKT (WH)

オープン価格 JAN: 4541887004515

製品寸法: 約W175×D175×H320mm  
製品質量: 約1kg  
電気代: 最大(25W)約0.7円/h

## Point

- 上部から給水できるのでお手軽
- スタイリッシュなタッチスイッチ
- LEDライト付き
- 噴霧量3段階切替
- 最大加湿量280ml/h
- タンク容量3.7L
- アロマトレー付き



※画像はイメージです

上部給水超音波加湿器  
SKJ-LH35MKT (WH)

オープン価格 JAN: 4541887004508

製品寸法: 約W150×D150×H290mm  
製品質量: 約1kg  
電気代: 最大(20W)約0.6円/h

## Point

- 上部から給水できるのでお手軽
- スタイリッシュなタッチスイッチ
- LEDライト付き
- 噴霧量3段階切替
- 最大加湿量280ml/h
- タンク容量3.2L
- アロマトレー付き



※画像はイメージです

上部給水超音波加湿器  
SKJ-LH35MKM (BK)

オープン価格 JAN: 4541887004492

製品寸法: 約W150×D150×H290mm  
製品質量: 約1kg  
電気代: 最大(20W)約0.6円/h

## Point

- 上部から給水できるのでお手軽
- ダイアル式スイッチで簡単操作
- LEDライト付き
- 最大加湿量280ml/h
- タンク容量3.2L
- アロマトレー付き



ランプ式加湿器  
QTK-BTK

オープン価格 JAN: 4541887019939

製品寸法: 約W130×D130×H130mm  
製品質量: 約260g

## Point

- ムーンデザインのランプ式加湿器
- お部屋の雰囲気や気分に合わせて3色のLEDランプ切替え
- スタイリッシュなタッチ操作
- バッテリー内蔵でどこでも持ち運んで加湿できる

- シーズヒーター
- カーボンヒーター
- 石英管ヒーター
- パネルヒーター
- 温風ヒーター
- セラミックファンヒーター
- コンベクションヒーター
- 加温セラミックファンヒーター
- ポットルネットヒーター
- 超音波加湿器
- 大容量超音波加湿器
- ハイブリッド加湿器
- スチーム加湿器
- ストロブファン
- コタツ
- 電気カーペット



## 大容量超音波加湿器

大容量なのにスリムなボディで置き場所を自由に選べます

8L超音波大容量加湿器 (UVC除菌)  
SL-CU80KU

オープン価格 JAN: 4541887900169

製品寸法: 約W190×D190×H717mm  
製品質量: 約2.25kg

### Point

- タンク容量8L
- 最大加湿量350ml/h
- 連続加湿時間約23時間(最大運転時)
- 湿度設定運転機能付き
- UVCライト付で除菌



ミストを発生する振動子を4ヶ搭載し空間をパワフルに加湿

23.8L超音波大容量加湿器  
SL-CU238K

オープン価格 JAN: 4541887900206

製品寸法: 約W317×D257×H1120mm(延長パイプ装着時)  
製品質量: 約5.2kg

### Point

- タンク容量23.8L
- 最大加湿量1500ml/h
- 連続加湿時間約16時間(最大運転時)
- 湿度設定運転機能付き



キャスター付きで移動もラクラク

12L超音波大容量加湿器 (UVC除菌)  
SL-CU120KU

オープン価格 JAN: 4541887900176

製品寸法: 約W600×D220×H840mm(延長パイプ含む)  
製品質量: 約4.6kg

### Point

- タンク容量12L
- 最大加湿量950ml/h
- 連続加湿時間約13時間(最大運転時)
- 湿度設定運転機能付き
- UVCライト付で除菌



延長パイプの高さを利用し広範囲に潤いを

17L超音波大容量加湿器 (UVC除菌)  
SL-CU170KU

オープン価格 JAN: 4541887900190

製品寸法: 約W240×D240×H1087mm(延長パイプ装着時)  
製品質量: 約3.6kg

### Point

- タンク容量17L
- 最大加湿量800ml/h
- 連続加湿時間約21時間(最大運転時)
- 湿度設定運転機能付き
- UVCライト付で除菌



給水に便利な上部直接給水タイプ!

15L超音波大容量加湿器 (UVC除菌)  
SL-CU150K

オープン価格 JAN: 4541887900183

製品寸法: 約W300×D230×H980mm(延長パイプ装着時)  
製品質量: 約4kg

### Point

- タンク容量15L
- 最大加湿量1500ml/h
- 連続加湿時間約10時間(最大運転時)
- 湿度設定運転機能付き
- UVCライト付で除菌



## 次亜塩素酸水対応 超音波加湿器

大容量なのにコンパクト。卓上でも利用できます

次亜塩素酸水対応5L超音波加湿器  
SL-CU50KHA

オープン価格 JAN: 4541887900152

製品寸法: 約W230×D230×H570mm(延長パイプ装着時)  
製品質量: 約1.8kg

### Point

- タンク容量5L
- 最大加湿量600ml/h
- 連続加湿時間約8時間(最大運転時)
- 湿度設定運転機能付き
- UVCライト付で除菌
- 次亜塩素酸水対応振動子

- シーズヒーター
- カーボンヒーター
- 石英管ヒーター
- パネルヒーター
- 温風ヒーター
- セラミックファンヒーター
- コンベクションヒーター
- 加温セラミックファンヒーター
- ポットルネックヒーター
- 超音波加湿器
- 大容量超音波加湿器
- ハイブリッド加湿器
- スチーム加湿器
- ストロープファン
- コタツ
- 電気カーペット

# ハイブリッド加湿器



※画像はイメージです

ハイブリッド加湿器  
QTK-GF45HK (M)  
オープン価格 JAN: 4541887029051

製品寸法: 約W230×D165×H320mm  
製品質量: 約2kg  
電気代: 最大(45W)約1.2円/h

## Point

- 超音波と加熱式のハイブリッドタイプ
- 連続加湿時間約16時間(最大運転時)
- OFFタイマー付き(最大12時間)
- 湿度設定運転機能付き
- 最大加湿量280ml/h
- タンク容量4.5L(フィルター装着時4.3L)

# ストーブファン

ストーブの暖気を効率的に循環。



※画像はイメージです

NEW



ストーブファン5枚羽根(ガード付)  
SKJ-FT05SFG

オープン価格 JAN: 4541887030453

## Point

- 電源不要のファンで空気を循環
- アルミ5枚羽根
- ガード付きで安心

## 「ストーブファン」とは?

ストーブの熱を活用し、  
電源なしで暖気を効率的に循環させることができるファンです。

# スチーム加湿器



※画像はイメージです

スチーム加湿器  
SKJ-GF26SK  
オープン価格 JAN: 4541887003754

製品寸法: 約W242×D165×H320mm  
製品質量: 約1.3kg  
電気代: 最大(250W)約6.8円/h

## Point

- 加熱式なので雑菌を放出しにくい
- 最大加湿量300ml/h
- タンク容量2.8L
- 最長9時間加湿



※画像はイメージです

ストーブファン4枚羽根  
SKJ-FT04SF

オープン価格 JAN: 4541887004591

## Point

- 電源不要のファンで空気を循環
- アルミ4枚羽根



- シーズヒーター
- カーボンヒーター
- 石英管ヒーター
- パネルヒーター
- 温風ヒーター
- セラミックファンヒーター
- コンベクションヒーター
- 加温セラミックファンヒーター
- ポットルネットヒーター
- 超音波加湿器
- 大容量超音波加湿器
- ハイブリッド加湿器
- スチーム加湿器
- ストーブファン
- コタツ
- 電気カーペット

# コタツ

冬をHOTに。インテリアコタツ



高さ約36cmが継脚すると、高さ約41cmに調節できます。

## Point

- タモツキ板
- 継脚付き
- 中間スイッチ
- ファン式

家具調こたつ(500W)  
KOW-120F (D)

幅:1200mm  
奥行:800mm  
高さ:360(410)mm

オープン価格 JAN:4541887030200



高さ約31cmが継脚すると、高さ約36cmに調節できます。

在庫僅少



おりたたみ式!!



特殊面上発熱体

## Point

- 新開発の特殊面状発熱体(コードヒーター)仕様
- 出っ張りがなく隅々まで均一に温めます(温度のムラがありません)
- 省電力設計により、従来ヒーターより経済的
- 収納に便利な折れ脚式
- 冬に布団をかけても大丈夫!継脚50mm付き
- 無段階温度調節

家具調コタツ  
SKJ-K690TF

幅:900mm  
奥行:600mm  
高さ:307(357)mm

オープン価格 JAN:4562269636681

幅:750mm  
奥行:750mm  
高さ:385mm

W

プラカジュアルコタツ  
SKJ-K75 (W) (K)

オープン価格 JAN:4562269636025 (W)  
4562269636018 (K)

## Point

- クォーツヒーター
- 中間スイッチ
- 温度・電流ヒューズ
- サーモスタット
- 電源コード:約2.8m

幅:600mm  
奥行:600mm  
高さ:385mm

K



プラカジュアルコタツ  
SKJ-K60 (W)

オープン価格 JAN:4562269636001

## Point

- クォーツヒーター
- 中間スイッチ
- 温度・電流ヒューズ
- サーモスタット
- 電源コード:約2.8m



## ■コタツ仕様一覧

品番	材 料			ヒーターユニット				製品サイズ (mm) 質量 (kg)	箱サイズ (mm)	梱包重量	生産国	カラー	JANコード	
	天 板	本 体	脚	ヒーター種類	スイッチ	電源コード(m)	消費電力							電気代 (円/時)
KOW-120F(D)	タモツキ板 (板目3枚)	ニレ・ タモ材	ニレ材	石英管	中間スイッチ	2.8	500W	14	約W1200×D800× H360(410) 天板30mm(厚)18kg	約1270×940×110	約20.5kg	中国	ブラウン	4541887030200
SKJ-K690TF	フラッシュ	MDF	ラバー ウッド	特殊面状発熱体	中間スイッチ	2.8	150W	4.1	約W900×D600× H307(357) 天板24mm(厚)15.4kg	約660×900×155	約18kg	ベトナム	ダーク ブラウン	4562269636681
SKJ-K75	低圧メラミン (両面)	ABS 樹脂	PP樹脂	石英管	中間スイッチ	2.8	400W	11	約W750×D750×H385 天板16mm(厚)10.5kg	約775×775×120	約12.0kg	中国	ブラック ホワイト	4562269636018 4562269636025
SKJ-K60	低圧メラミン (両面)	ABS 樹脂	PP樹脂	石英管	中間スイッチ	2.8	400W	11	約W600×D600×H385 天板16mm(厚)8.5kg	約620×620×115	約10.5kg	中国	ホワイト	4562269636001

※WPCとは木粉と樹脂の複合素材

# 電気カーペット

電源コード:約1.5m  
材質:ポリエステル100%



SKJ-KS3J-G

SKJ-KS2J-G

電気カーペット2畳  
SKJ-KS2J-G

製品寸法:  
約1760mm×1760mm 厚み6mm  
製品質量:約2.4kg  
定格(AC100V)50/60Hz:500W  
電気代(1時間あたり):約8.4円  
消費電力量(1時間あたり):約31.1Wh

オープン価格 JAN:4541887030286

電気カーペット3畳  
SKJ-KS3J-G

製品寸法:  
約2350mm×1950mm 厚み6mm  
製品質量:約3.4kg  
定格(AC100V)50/60Hz:720W  
電気代(1時間あたり):約11.3円  
消費電力量(1時間あたり):約41.6Wh

オープン価格 JAN:4541887030293

## Point

- 無段階温度調節
- 速暖機能(周囲温度が20度未満になると動作します)
- 自動切6時間切タイマー(切忘れ防止機能)
- 左右全面切り替え暖房
- ダニ退治機能

NEW

シーズ  
ヒーター

カーボン  
ヒーター

石英管  
ヒーター

パネル  
ヒーター

温風  
ヒーター

セラミック  
ファンヒーター

コンベクション  
ヒーター

加温セラミック  
ファンヒーター

ポトリアル  
ネックヒーター

超音波  
加湿器

大容量  
超音波加湿器

ハイブリッド  
加湿器

スチーム  
加湿器

ストリーブ  
ファン

コタツ

電気  
カーペット