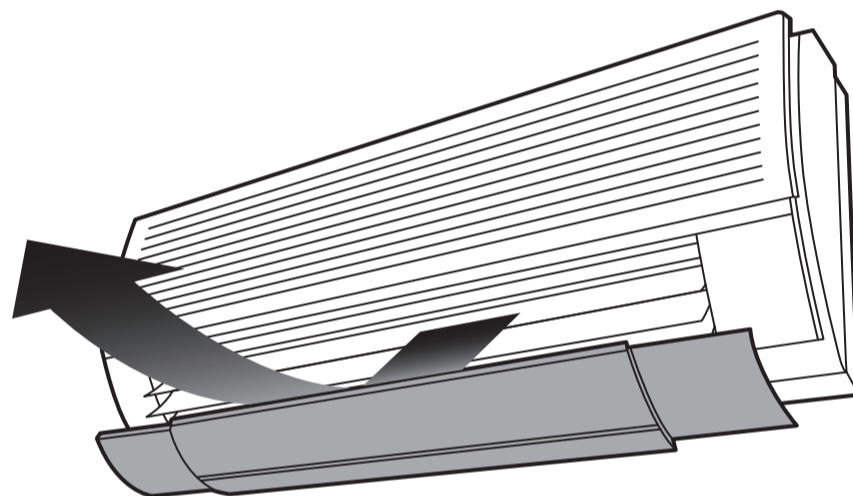


エアスポ 取扱説明書

KJapan

品番
SKJ-AS1

エアコンの風向調整で快適生活!



冷房

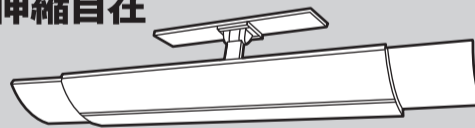
冷風の直撃による
冷えを解消!

暖房

温風の直撃による
お肌の乾燥防止!

このたびは、エアスポ SKJ-AS1をお買上げいただき、誠にありがとうございます。
ご使用になる前に、必ずこの取扱説明書をよくお読みいただき、正しく安全にご使用ください。
**お読みになった後は、大切に保管していただき、
取扱いが不明な場合や、不都合が生じたときにお役立てください。**

伸縮自在



約50cm~約74cm

上手に使って 上手に節電

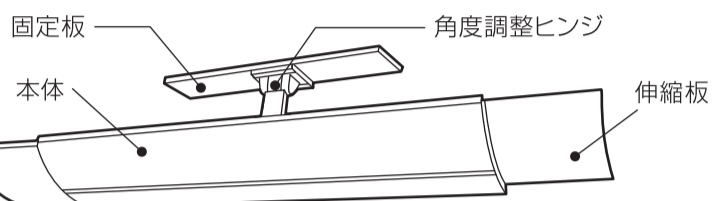
エスケイジャパン株式会社

【ご相談窓口】 〒818-0063 福岡県筑紫野市桜台 2-23-2
TEL.092-921-4210 Eメール: skjsupport@qtk.co.jp
電話受付時間 午前10時~午後1時、午後2時~午後5時(土・日・祝日を除く)

(C)A17

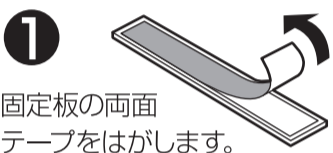
各部のなまえ

落下防止ワイヤー

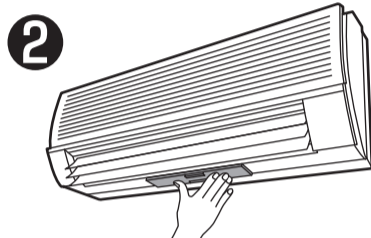


取り付け方

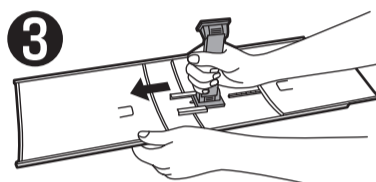
本体取り付け



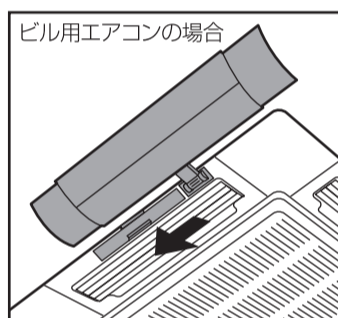
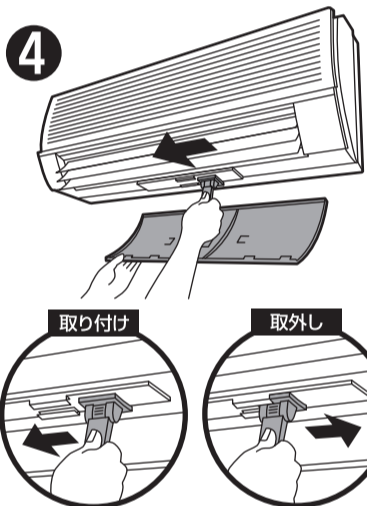
1 固定板の両面テープをはがします。



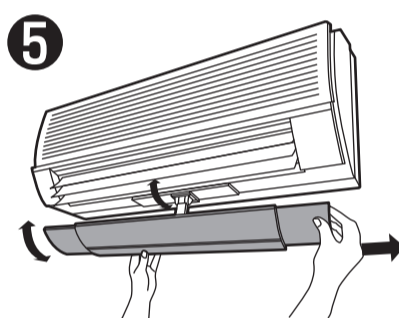
2 エアコンの吹出し口の下部に固定板を貼付けます。



3 本体裏面の溝に角度調整ヒンジをスライドして差し込みます。



本体の角度調整ヒンジを持ち、エアコン側の固定板にスライド装着します。



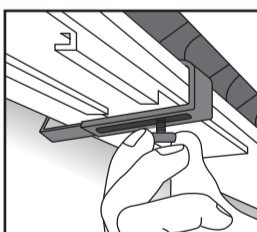
5 エアコンの送風に合わせて本体の角度を調整してください。

落下防止安全装置

【固定板墜落防止クリップ】



エアコンと壁の隙間を1cm程度広げ、固定クリップのフックを差込みエアコン底に引っ掛けます。



固定クリップのもう片方をスライドさせエアコン吹出し口に掛けます。固定クリップがエアコンに固定されたことを確認してネジを締めます。

本体の落下防止のために、以下のように、落下防止ワイヤーをエアコンの空調に取り付けをお願いします。

